

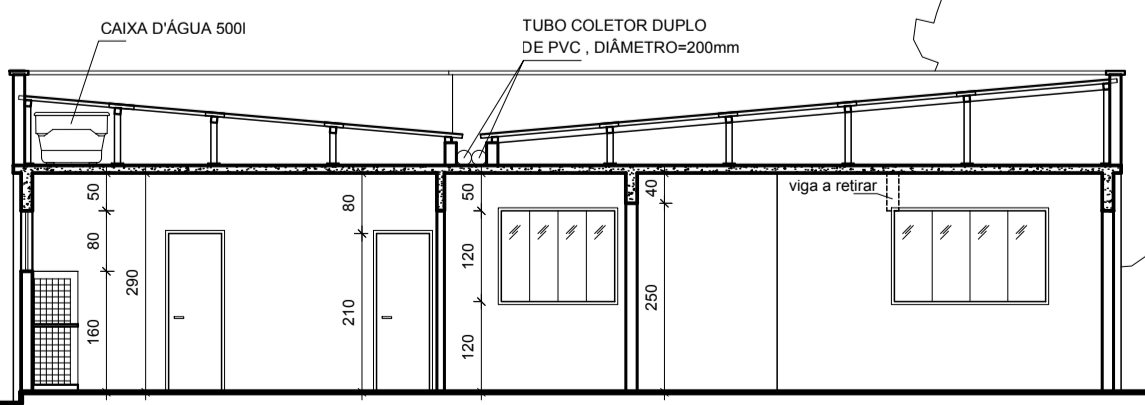
**COBERTURA**  
ESCALA 1:100

**PLANTA BAIXA**

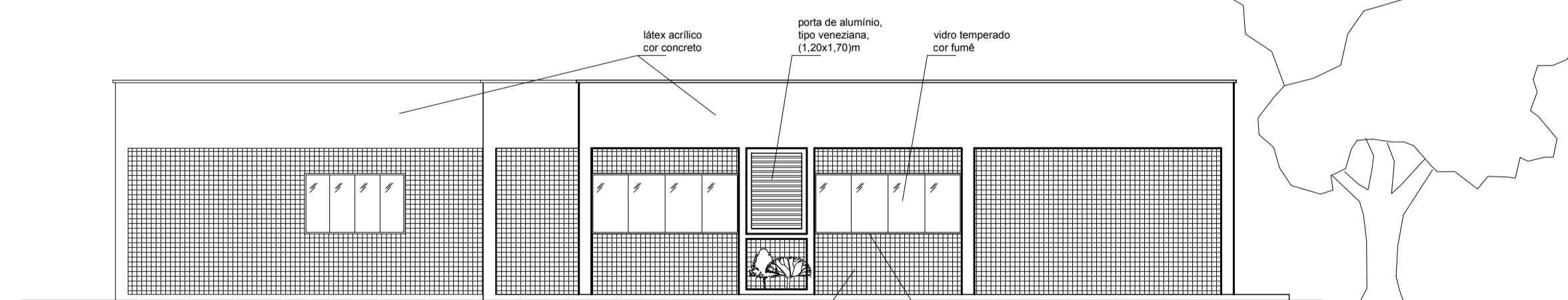
ESCALA 1:100  
ÁREA TOTAL = 247,64m<sup>2</sup>

**LEGENDA**

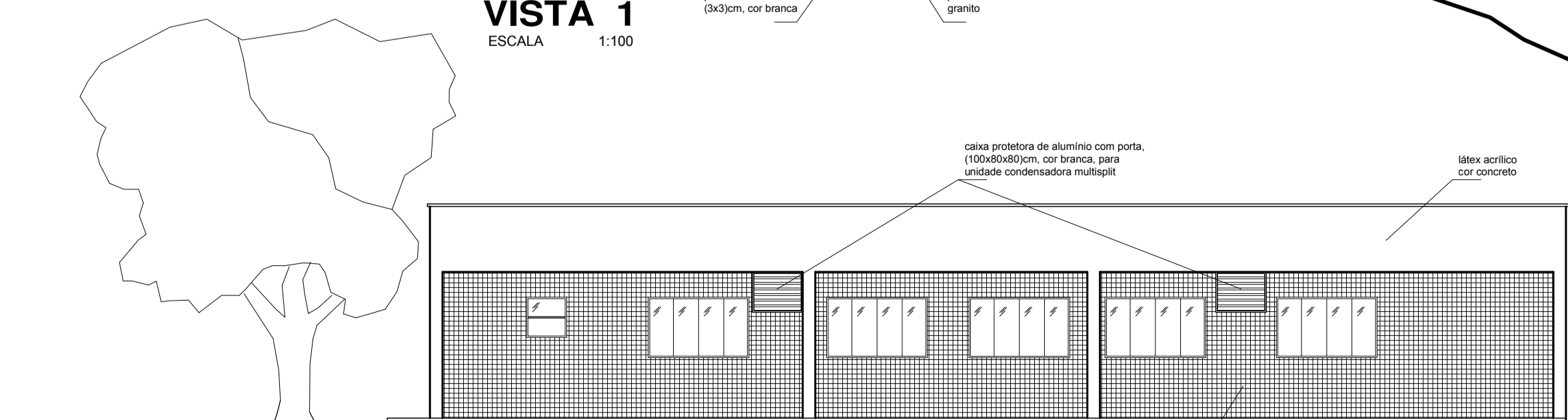
- A DEMOLIR
- ▨ A CONSTRUIR
- EXISTENTE



**CORTE AA**  
ESCALA 1:100



**VISTA 1**  
ESCALA 1:100



**VISTA 2**  
ESCALA 1:100

ESPECIFICAÇÕES:	
PAREDE	1 - TINTA ACRÍLICA C/ TEXTURA, COR BRANCO-GELO 2 - CERÂMICA (30x30)cm, PEI-3, ATÉ O TETO, COR BRANCA 3 - PASTILHA CERÂMICA (3x3)cm, COR BRANCA
PISO	A - GRANITO (40x40)cm, COR "IRON RED" B - GRANITO (40x40)cm, COR "AMARELO ICARAI" C - GRANITO (40x40)cm, COR "PRETO ABSOLUTO" D - LADRILHO HIDRÁULICO (20x20)cm, 9 QUADROS E - PISO CIMENTADO DESEMPENHADO
TETO	I - TINTA ACRÍLICA, FOSCO, COR BRANCO-NEVE
RODAPÉ	a - GRANITO, COR DO PISO

ESQUADRIAS	
PORTAS	P1: MADEIRA, TIPO PRANCHETA, CONFORME EXISTENTE P2: ALUMÍNIO ANODIZADO, TIPO VENEZIANA, COR BRANCA P3: DIVISÓRIA DE PAINEL, NÚCLEO DE COMPENSADO NAVAL, COR BRANCA
JANELAS	J1: VIDRO TEMPERADO, DE CORRER, COR FUMÊ J2: METALON, DE CORRER, ESMALTE SINTÉTICO FOSCO, COR BRANCA J3: METALON, BASCULANTE, ESMALTE SINTÉTICO FOSCO, COR BRANCA

OBS.: EXECUTAR CONTRA-VERGAS DE CONCRETO EM TODAS AS JANELAS.

**PREFEITURA DO MUNICÍPIO DE VARGINHA**  
SEPLA - SECRETARIA MUNICIPAL DE PLANEJAMENTO URBANO

ENDEREÇO: <b>RUA JÚLIO PAULO MARCELINI, Nº 50 BOA VISTA - VARGINHA/MG</b>	DATA: <b>FEVEREIRO/2018</b>
PROPRIETÁRIO: <b>PREFEITURA DO MUNICÍPIO DE VARGINHA</b>	ESCALA: <b>INDICADA</b>
AUTOR DO PROJETO: <b>Arq. FÁBIO FOUREAUX</b>	CAU Nº: <b>A12290-4</b>
TÍTULO: <b>AMPLIAÇÃO E REFORMA DA PROCURADORIA GERAL DO MUNICÍPIO (PGM)</b>	
PRANCHA: <b>ÚNICA</b>	CONTEÚDO DA PRANCHA: <b>PLANTA BAIXA, IMPLANTAÇÃO, CORTE, FACHADA E COBERTURA</b>